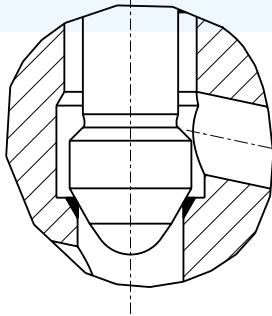
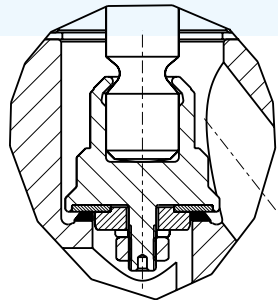


Kegel mit Kantensitz

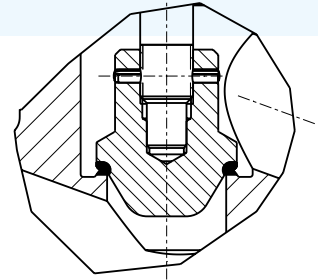


Weichdichtender Kegel



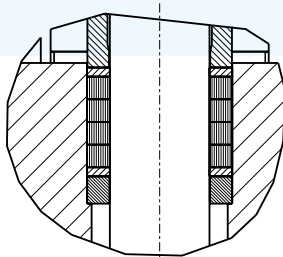
z.B. mit PTFE-Einlegering für spezielle Medien bis ca. 280 °C

Regelkegel festverstiftet



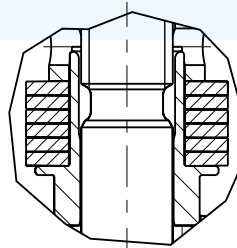
geeignet für Betrieb in Zwischenstellung

PTFE-Stopfbuchse



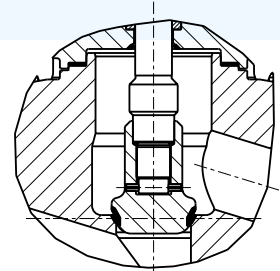
gekammert für aggressive Medien bis ca. 280 °C max.

Stopfbuchse mit zentraler Tellerfederanpressung

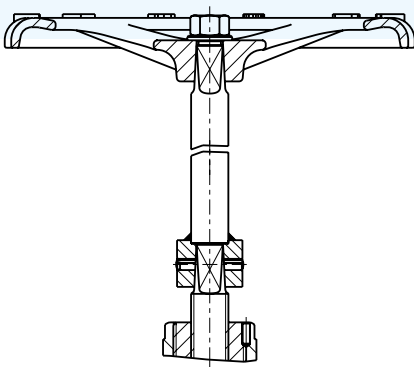


zur Minimierung des Wartungsaufwandes

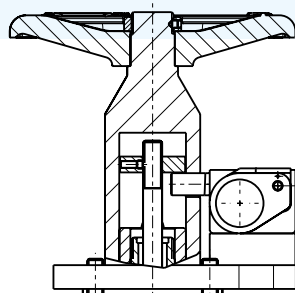
Gepanzerte Rückdichtung



Spindelverlängerung

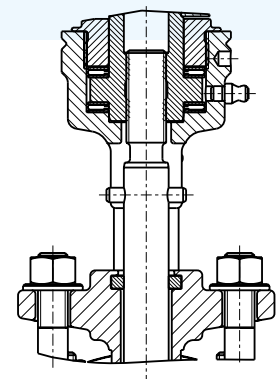


PERLOC-System-Verriegelung

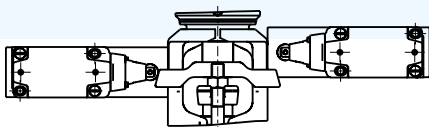


auch für Abhängigkeits-Verriegelungen (Sicherheitsschaltungen)

Nichtdrehende Spindel

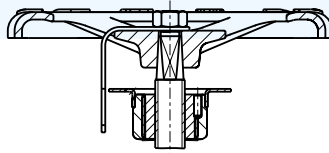


Endschalter



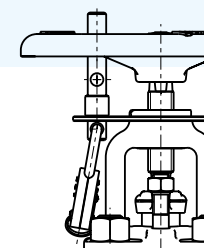
mechanisch oder induktiv lieferbar

Stellungs-AUF-ZU-Anzeige



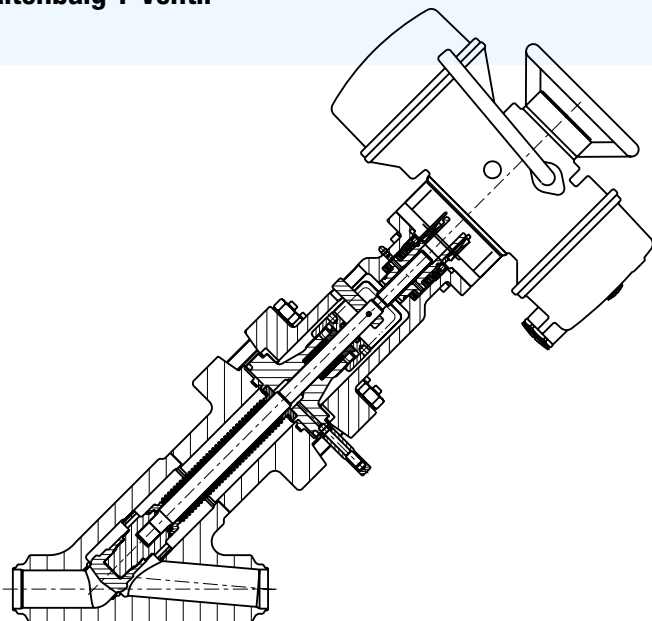
mit Blechbügel

Verriegelung

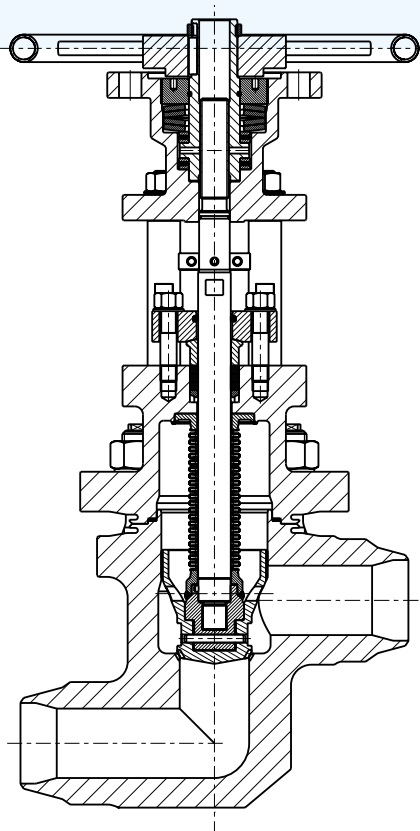


mit Vorhängeschloss

Faltenbalg Y-Ventil



Monoblock-Z-Ventil



Absperrventil mit Isolierstrecke

