

ASME

Ausführung
lieferbar

ABSPERRSCHIEBER (S2000)

700 HJ/JJ (GA PN 10-40) PN 10-100 DN 50-150

Design Highlights

- Einstückiges, geschmiedetes Gehäusemittelstück mit integrelem Deckelflansch und integralen Führungsleisten
- Integrale Sitze, gepanzert mit einer Härte von ca. 35 - 37 HRC
- Deckelflanschverbindung mit Dehnschrauben
- Voller Durchgang
- Nichtdrehende, steigende, prägepolierte Spindel
- Ausführung GA, drehende nichtsteigende Spindel

Vorteile

- Homogenes Gefüge, poren- und lunkerfrei im Gegensatz zu Stahlguss, robust und hochbelastbar
- Hohe Verschleißbeständigkeit, Dichtheit im Sitz auf lange Dauer
- verbessertes Strömungsverhalten und geringerer Druckverlust
- Keine Einschnürung im Sitz
- Dichtung ausblassicher
- Minimaler Packungsverschleiß
- Vorteil bei beengten Platzverhältnissen

Ausführung

- Keilplattenschieber / 2 Platten-Design = Ausführung JJ
- Keilplattenschieber / Flexikeil-Design = Ausführung HJ
- Gehäuse und Bügelhaube geschmiedet
- Gehäuse mit vollem Durchgang
- Außenliegendes Spindelgewinde
- Nichtdrehende, steigende Spindel
- Gelagerte Gewindebuchse
- In Flansch- und Schweißendenausführung erhältlich

Werkstoffe

- 1.0460
- 1.0619
nur Flanschausführung PN 10-40
- 1.0571
- 1.5415
- 1.7335
- 1.7383

Andere Werkstoffe auf Anfrage.

Durchflussmedien

Je nach Werkstoffwahl sind die Absperrschieber einsetzbar für Wasser, Dampf, Gas, Öl und sonstige nicht aggressive Medien.

Einsatzgebiete

In Anlagen der Chemie, Industrie- und Kraftwerkstechnik sowie im Schiffbau.

Option Ausführung GA

- Keilplattenschieber / Flexikeil-Design
- Innenliegendes Spindelgewinde
- Drehende, nichtsteigende Spindel

Betriebsdaten

- Betriebsdruck Schweißenden bis 120 bar (DIN 2401; DIN EN 1092-1 oder DIN EN 12516-1)
- Betriebsdruck Flanschenden bis 100 bar (DIN 2401 oder DIN EN 1092-1)
- Betriebstemperatur bis 600 °C

max. Einsatzbereich für Schweißenden²⁾

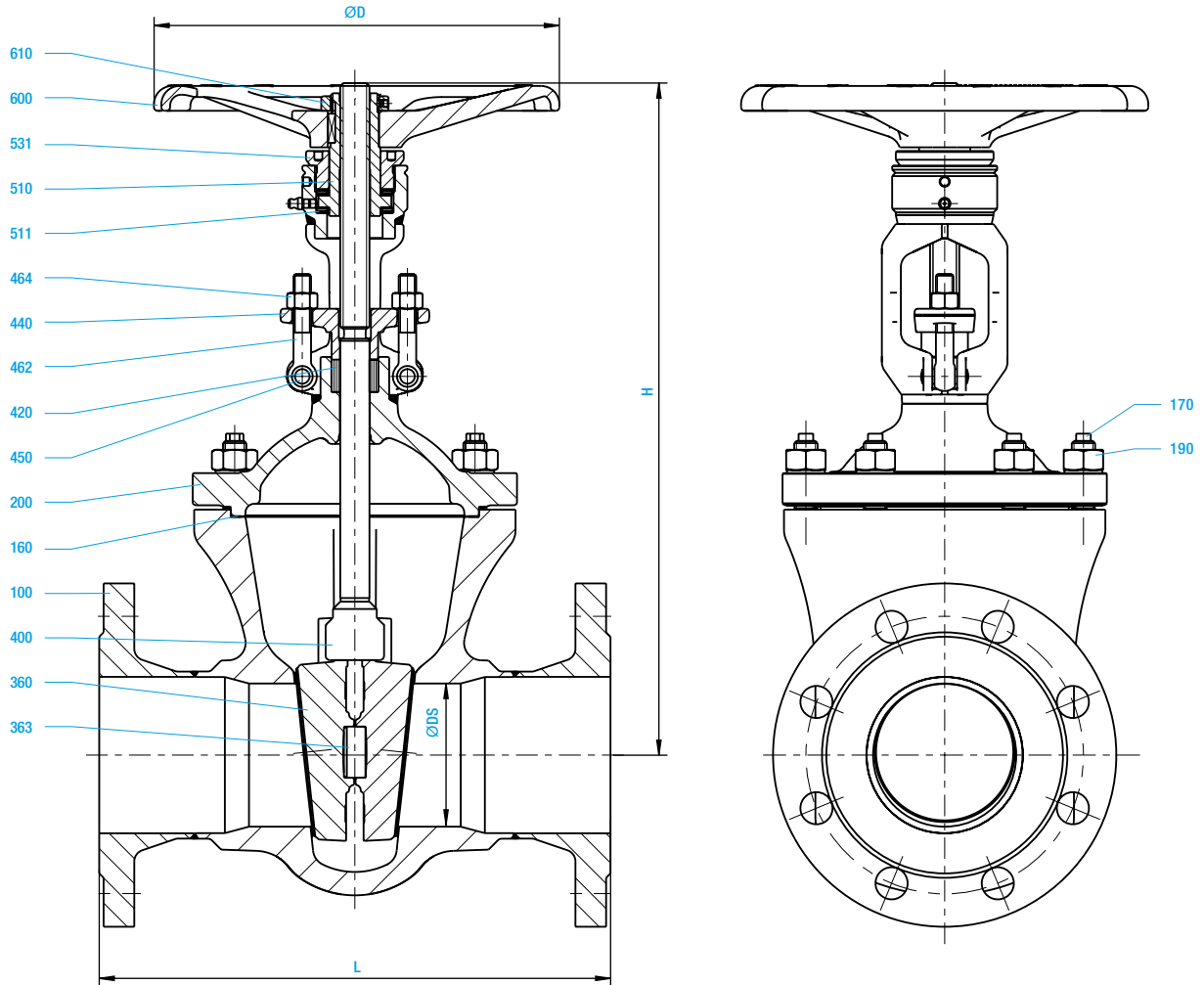
Zulässiger Betriebsdruck [barg] bei Berechnungstemperatur [°C] ¹⁾

Werkstoff	PN	-60	-10	20	50	100	150	200	250	300	350	400	410	420	430	440	450	460	470	480	490	500	510	520	530	540	550	560	570	580	590	600		
1.0460	40		40	40	40	40	40	39,5	34,6	30,9	27,6	24	23	22	19,9	17,2	16,1	14,2	11,9	9,8														
	100		100	100	100	100	100	94	82	74	64,8	60	57,5	54,9	48,9	42,9	38	34	28	23														
1.5415	40		48	48	48	48	48	47	43,2	37,1	35,8	34,6	34,4	34,1	33,9	33,6	33,4	33,1	32,9	32,6	28,5	22,2	16,9	13,3	10,7									
	100		120	120	120	120	120	112	103	88	85	82	82	81	81	80	79	79	78	78	68	53	40	32	25,1									
1.7335	40		48	48	48	48	48	48	48	45,7	43,3	40,8	40,3	39,8	39,3	38,8	38,3	38,1	37,8	37,6	37,3	33,9	28,5	22,5	18,4	14,8	11,6	9,5	7,7					
	100		120	120	120	120	120	120	118	109	103	97	96	95	94	92	91	91	90	89	89	81	68	54	44	35	28	23	18					
1.7383	40		48	48	48	48	48	48	48	46	43	43	42	42	41	41	40	40	40	39	38	33,9	29	25	22	19	17	14	13	11	9	8		
	100		120	120	120	120	120	120	120	118	109	103	102	101	99	98	97	96	95	94	89	81	69	61	53	46	40	34	30	26	22	20		
1.0571	40		40	40	40	40	40	40	40	40	37,5																							
	100		100	100	100	100	100	100	100	100	100	93,8																						

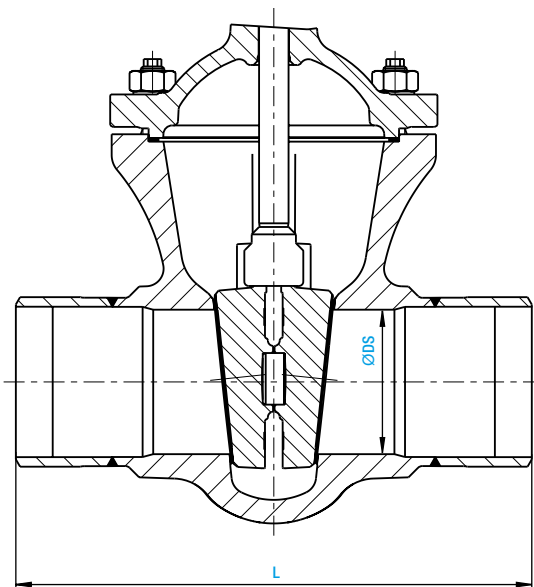
1) Betriebstemperatur = Berechnungstemperatur minus Temperaturzuschlag nach Regelwerk.

2) Max. Einsatzbereich für Flanschenden- oder Druckstufenarmaturen siehe technischer Anhang ab Seite 138.

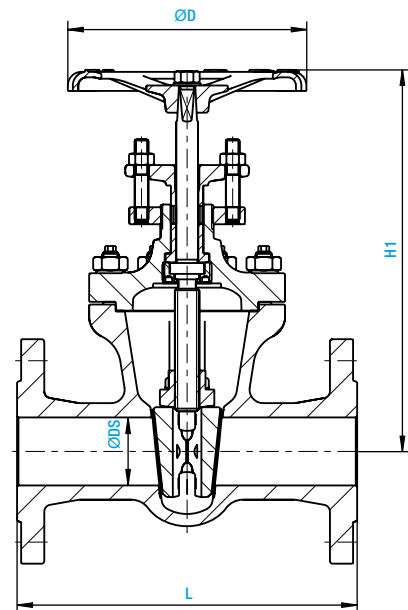
Flansch-Ausführung



Schweißenden-Ausführung



700 GA



Werkstoffe

Pos.	Benennung	1.0619 (11) PN 10-40	1.0460 (21)	1.0571 (25)	1.5415 (42)	1.7335 (44)	1.7383 (45)
100	Gehäuse	1.0619 ¹⁾	1.0460 ¹⁾	1.0566 ¹⁾	1.5415 ²⁾	1.7335 ²⁾	1.7383 ²⁾
160	Dichtring	Grafit ⁴⁾	Grafit ⁴⁾	Grafit ⁴⁾	Grafit ⁴⁾	Grafit ⁴⁾	Grafit ⁴⁾
170	Stiftschraube	1.7225	1.7225	1.7225	1.7225	1.4923	1.4923
190	Sechskantmutter	1.7218	1.1181	1.7218	1.7218	1.4923	1.4923
200	Bügelaufsatz	1.0460	1.0460	1.0566	1.5415	1.7335	1.7383
360	Schieberplatte	1.0460 ³⁾	1.0460 ³⁾	1.0566 ³⁾	1.5415 ²⁾	1.7335 ²⁾	1.7383 ²⁾
363	Druckstück	1.4021	1.4021	1.4021	1.4021	1.4021	1.4021
400	Spindel	1.4021	1.4021	1.4571	1.4122	1.4122	1.4122
420	Packung	Grafit	Grafit	Grafit	Grafit	Grafit	Grafit
440	Stopfbuchsbrille	1.0460	1.0460	1.4571	1.0460	1.0460	1.0460
450	Stift	St	St	1.4571	St	St	St
462	Augenschraube	1.1181	1.1181	A4-50	1.1181	1.1181	1.1181
464	Sechskantmutter	1.1181	1.1181	A4-70	1.1181	1.1181	1.1181
510	Gewindebuchse	1.0718	1.0718	1.0718	1.0718	1.0718	1.0718
511	Wälzlager	WLSt	WLSt	WLSt	WLSt	WLSt	WLSt
531	Verschraubung	1.0718	1.0718	1.0718	1.0718	1.0718	1.0718
600	Handrad	5.3106	5.3106	5.3106	5.3106	5.3106	5.3106
610	Sechskantmutter	St	St	St	St	St	St

Ersatzteile

- 1) Aufgepanzert mit Cr17
 - 2) Aufgepanzert mit Stellite
 - 3) Aufgepanzert mit 18/8
 - 4) DN 150 Kammprofil mit Grafitauflage
- Achtung: KI-Schieber 700 GA ausschließlich in Werkstoff 1.0460 / 1.0619

Maße/mm

DN	PN	ØDS	10-25		40-100		10-40		63-100		H1	Hub	U/Hub	10-40		63-100	
			L	L	H	H	ØD	ØD	ØD	ØD							
50	50	50	250	250	340	340	280	63	16	180	180						
80	78	78	280	310	415	415	345	90	23	225	225						
100	98	98	300	350	460	505	405	110	28	280	360						
150	150	150	350	450	655	685	525	165	28	360	450						

Gewichte/kg und Kvs-Werte m³/h

DN	PN	10-25				40		63		100		700 GA		Kvs [m³/h]
		Flansche				Schweißenden		Flansch /Schweißenden		Flansch /Schweißenden				
50	19	19	19	23,5	26,5	21,5	15,5	19	19	15	15	15	258	
80	35	35	35	40,5	45	28	31	35	1	28	28	28	6285	
100	50	54	54	63	71	43	47	51	54	43	43	43	991	
150	92	98	98	138	155	80	100	92	98	80	80	80	2323	